



URLAUB-SPEZIAL

Finde dein Urlaubs-Zuhause!

*Deutschland
entdecken!*

Über 100
Gästewohnungen

Städtetrips

Wälder

Berge

Seen

Meer





Liebe Mieterinnen und Mieter,

Was passiert, wenn sich 25 Wohnungsunternehmen aus 9 Bundesländern zusammenschließen, um Mietern die Nutzung ihrer Gästewohnungen anzubieten? Es entstehen ein Urlaubskatalog und eine Website mit tollen und preiswerten Übernachtungsangeboten. Die aktuelle Ausgabe halten Sie gerade in den Händen.

Wollte man in jeder der ausführlich beschriebenen und fotografierten Gästewohnungen nur eine Woche Urlaub machen, man bräuchte dazu mehr als ein Jahr! Aber nicht nur die Anzahl der Urlaubsmöglichkeiten überzeugt, auch die Vielzahl unterschiedlicher Urlaubsorte macht Lust, sofort die Koffer zu packen. Sie interessieren sich für einen Städteurlaub? Dann buchen Sie eine Gästewohnung in Berlin, Dortmund oder Jena! Es zieht Sie ans Wasser? Dann könnte ein Kurztrip nach Hamburg, Bad Saarow, Kiel oder Stralsund genau das Richtige für Sie sein. Oder möchten Sie lieber Bergluft schnuppern? Im Erzgebirge und der Sächsischen Schweiz gibt es die passenden Übernachtungsmöglichkeiten. Auch Kulturinteressierte und Naturbegeisterte haben eine große Auswahl.

Egal ob Sie einen Kurzausflug oder eine längere Urlaubsreise planen, ob Sie allein, zu zweit, mit der ganzen Familie oder mit Freunden verreisen wollen, in unserem Katalog finden Sie bestimmt eine passende Unterkunft.

Die mehr als 100 Gästewohnungen sind mit viel Charme eingerichtet. Oft können bis zu 6 Personen übernachten. Die Ausstattung entspricht der einer Ferienwohnung mit jeder Menge Komfort und viel Platz. Fantastisch sind besonders die Preise. Einige Wohnungen können Sie für bis zu 6 Personen für nur 35 EUR pro Nacht (zuzüglich Reinigungsgebühren) buchen! Da heißt es sich beeilen, die passende Gästewohnung aussuchen, anrufen oder mailen. Sobald die Buchung abgeschlossen ist, steht der Reise nichts mehr im Weg und es kann losgehen.

Wir wünschen Ihnen einen wundervollen Urlaub!

Ihre Wohnungsunternehmen

Legende unserer Icons



Wäschepaket



Dusche



Aufzug



keine Haustiere



PKW-Stellplatz



Waschmaschine



WLAN



Nichtraucherwohnung



Badewanne



barrierearm/rollstuhlgerecht

Inhaltsverzeichnis

THÜRINGEN

- 4 Erfurt: Die sehenswerte Stadt
Wohnungsbaugenossenschaft Zukunft eG
- 5 Suhl: Die gemütliche Kleinstadt am Rennsteig
AWG Wohnungsbaugenossenschaft „Rennsteig“ eG
- 6 Rudolstadt: Schillers heimliche Geliebte
Wohnungsgenossenschaft Rudolstadt eG
- 7 Jena: Eine wahre Perle
Jenaer Baugenossenschaft eG

SACHSEN

- 8 Plauen: Plauen im Vogtland - einfach „Spitze“!
Immobilienervice Plauen GmbH
- 9 Bautzen: 1000-jähriges Bautzen, Stadt der Türme
Wohnungsbaugenossenschaft Einheit Bautzen eG
- 10 Olbernhau: Mitten im Erzgebirge
Wohnungsbaugenossenschaft
GLÜCK AUF Olbernhau eG
- 11 Chemnitz: Urlaub in der Kulturhauptstadt
Wohnungsbaugenossenschaft Chemnitz West eG
- 12 Hoyerswerda: Sagenhafte Möglichkeiten
Wohnungsgesellschaft mbH Hoyerswerda
- 13 Pirna: Sandstein voller Leben
Wohnungsgenossenschaft „Sächsische
Schweiz“ eG Pirna

NORDRHEIN-WESTFALEN

- 14 Dortmund: Facettenreiche Ruhrmetropole
gws-Wohnen Dortmund-Süd eG
- 15 Neuss: Die 2000 Jahre alte Hansestadt am Rhein
Gemeinnützige Wohnungs-Genossenschaft e.G.
Neuss

BRANDENBURG

- 16 Hennigsdorf: Das Tor nach Berlin
Wohnungsgenossenschaft „Einheit“ Hennigsdorf eG
- 17 Guben: Die Europastadt in der
deutsch-polnischen Grenzregion
Gubener Wohnungsgesellschaft mbH

- 18 Bad Saarow: Kurort am Scharmützelsee
Neues Wohnen Wohnungsgenossenschaft eG
- 19 Strausberg: Die grüne Stadt vor den Toren Berlins
Neues Wohnen Wohnungsgenossenschaft eG

NIEDERSACHSEN

- 20 Celle: Die moderne Fachwerkstadt mit Tradition
Celler Bau- und Sparverein eG

BERLIN

- 21 Berlin: Die Hauptstadt erkunden
Neues Wohnen Hellersdorf eG

HAMBURG

- 22 Hamburg-Harburg: Das maritime Hamburg mit
cleverem Sightseeing
Eisenbahnbauverein Harburg eG

MECKLENBURG-VORPOMMERN

- 23 Anklam: Eine Kleinstadt mit Charme in
der idyllischen Peenetalandschaft
Anklamer Wohnungsgenossenschaft eG
- 24 Schwerin: Stadt erleben, Natur genießen
Schweriner Wohnungsbaugenossenschaft eG
- 25 Torgelow/Marlow: Urlaub am Stettiner Haff
und an der Ostseeküste
Torgelower Gemeinnützige Wohnungsge-
nossenschaft eG
- 26 Stralsund: Das Tor zur Insel Rügen
Wohnungsgenossenschaft „Aufbau“ eG Stralsund

SCHLESWIG-HOLSTEIN

- 27 Kiel: Stadt, Segeln, Meer
Wohnungsbau-Genossenschaft Kiel-Ost eG

- 28 Karte

Ohne eigene Gästewohnung beteiligen sich:
die Wohnungsgenossenschaft „Carl Zeiss“ eG und
die Wohnungsgenossenschaft Hüttental eG.

Herausgeber:

Neues Wohnen Wohnungsgenossenschaft eG, Am Försterweg 1 a, 15344 Strausberg
Agentur Nahsehen - Susanne Jakubzik, Sandbergstraße 9, 13125 Berlin

Bildnachweis Cover, Seite 2 und Rückseite: © 123rf.com

4 ERFURT



© Stadtverwaltung Erfurt



Die sehenswerte Stadt

Erfurt – die Blumenstadt. Erfurt – die Stadt der Türme und der Kirchen. Erfurt – die Universitätsstadt. Unsere Landeshauptstadt hat schon viele Beinamen verliehen bekommen – von Goethe, der die Stadt an der Gera oft besuchte oder von Luther, der wohl ihr berühmtester Student war. Zudem machte sich Erfurt einen Namen durch den hier professionell betriebenen Gartenbau. Der Anbau der Waidpflanze, deren blaue Farbe in ganz Europa vertrieben wurde, machte die Stadt einst reich.

Jeder Quadratmeter der wunderschön restaurierten Innenstadt atmet Historie. Dom und Severi – das berühmte Kirchenensemble und Wahrzeichen der Stadt – ist rund 700 Jahre alt. Der sich davor ausbreitende Domplatz beeindruckt mit seiner Größe von rund 35.000 Quadratmetern und mit den einzigartigen historischen Gebäuden, die ihn umgeben. Nur wenige Gehminuten sind es von dort zur Krämerbrücke, die sich gleich an den Fischmarkt mit opulent verzierten Fassaden reicher Patrizierhäuser und dem neogotischen Rathaus anschließt. Die Krämerbrücke ist die einzige mit Häusern bestandene Brücke nördlich der Alpen. Im späten Mittelalter war Erfurt ein großes Handelszentrum. Die Universität wurde einst mit vier Fakultäten im 14. Jahrhundert gegründet – eine Besonderheit. Martin Luther studierte hier. Auch die Stadtteile an der Peripherie haben Besonderes zu bieten: Der Erfurter Norden, in dem sich auch unsere Gästewohnungen befinden, wird von einem grünen Band durchzogen. Entlang der Gera findet sich eine einzigartige Flora und Fauna mit Naturschönheiten wie der ‚Roten Wand‘ und Bruthabitaten seltener Vögel.

Die sehr gut erhaltene Gründerzeitarchitektur geht mit modernen Bauten eine interessante Symbiose ein. Grünzüge und städtische Bebauung harmonisieren im Erfurter Norden und bieten Freiraum. Im Zuge der Bundesgartenschau, die 2021 in Erfurt stattfand, entstand Thüringens größter Landschaftspark entlang der Gera – attraktiv für die Bewohner und Besucher der Stadt sowie für Sportler, Spaziergänger und Radwanderer. Die Wohnungen finden Sie in der Eislebener Straße 3/02 (für bis zu 4 Personen), der Eislebener Straße 3/11 (für bis zu 6 Personen), der Rigaer Straße 2/14 (für bis zu 6 Personen), der Rigaer Straße 5/15 (für bis zu 6 Personen), dem Karl-Reimann-Ring 3/88 (für bis zu 6 Personen) und der Budapester Straße 37/27 (für bis zu 4 Personen).

BUCHUNG

WBG Zukunft eG
Mittelhäuser Straße 22
99089 Erfurt

0361 740 79 - 343

gaestewohnung@wbg-zukunft.de
www.wbg-zukunft.de

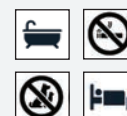


AUSSTATTUNG

Die Gästewohnungen sind mit einem Wohnzimmer mit offener Küche und einem bzw. zwei Schlafzimmern ausgestattet. Die Wohnungen sind für eine Belegung mit 4 bis 6 Personen vorgesehen. Handtücher und Bettwäsche werden bereitgestellt. Die Bezahlung erfolgt vor Nutzung der Gästewohnung.

PREISE

	erste Nacht	jede weitere Nacht
1 Person:	110,00 €	45,00 €
2 Personen	120,00 €	55,00 €
3 Personen:	130,00 €	65,00 €
4 Personen:	140,00 €	75,00 €
5-6 Personen:	150,00 €	85,00 €



Alle Preise sind inkl. MwSt., Endreinigung, Nebenkosten, Bettwäsche und Handtücher. Zusätzlich erhebt die Stadt Erfurt eine Beherbergungssteuer in Höhe von 5 %.



Die gemütliche Kleinstadt am Rennsteig

Suhl, die Stadt im grünen Herzen Deutschlands, liegt mitten im Thüringer Wald zwischen herrlichen Bergen und tiefen, verschlungenen Tälern. Die traumhafte Landschaft und der überregional bekannte Höhenwanderweg „Rennsteig“ laden ein zum Wandern, Mountainbike-Fahren, Skifahren oder einfach zum Seele baumeln lassen. Genießen Sie die Mischung aus Aktiv- und Entspannungsurlaub in Deutschlands größten „staatlich anerkannten Erholungsort“!

Kultur und Erholung: Waffen- und Fahrzeugmuseum, Besucherbergwerk und Bergbaumuseum „Schwarzer Crux“, Schießsportzentrum, Ottilienbad - das Erlebnisbad für die ganze Familie, Tierpark, Sternwarte und Planetarium, Congress Centrum Suhl, 3D-Kino Cineplex, Tennis- und Squashhalle

Sport: im Sommer – beschilderte Wanderwege in und um Suhl, Wanderungen entlang des Höhenwanderweges „Rennsteig“ auf dem Kamm des Thüringer Waldes mit fast 170 km Gesamtlänge, Rennsteig-Radwanderweg;

im Winter – umfangreiches Netz gespürter Skiwanderwege und Loipen, verschiedene alpine Abfahrtschänge, zum Teil künstlich beschneit, Skischulen, Pferdeschlitten sowie zahlreiche Angebote für Rodelfreunde

Ausflugziele: Oberhof – bekannter Wintersportort – steht für aktive Erholung mit Deutschlands erster Skihalle für ganzjährigen nordischen Wintersport, Sprungschanzen, Rennschlitten- und Bobbahn, LOTTO Thüringen Arena am Rennsteig (Biathlonstadion), Exotarium, Rennsteiggarten, Thüringer Wintersportmuseum;

Zella-Mehlis – Erlebnispark Meeresaquarium; Explorata-Mitmachwelt;

Meiningen – Theaterstadt – mit Schloss Landsberg



AUSSTATTUNG

Zur Übernachtung stehen Ihnen sieben kreativ eingerichtete Appartements mit Übernachtungsmöglichkeiten für bis zu 6 Personen zur Verfügung. Die Wohnungen befinden sich im Erdgeschoss oder sind durch einen Aufzug bequem erreichbar. Auch eine barrierefreie, rollstuhlgerechte Wohnung ist im Angebot.

Die Gästewohnungen sind modern möbliert und hochwertig ausgestattet mit allem, was man sich für einen komfortablen Aufenthalt wünscht. Bettwäsche ist zusätzlich buchbar.

Aufgrund der guten Ausstattung sind die Wohnungen auch für Langzeitgäste ideal.

Das Rauchen sowie das Mitbringen von Tieren ist aus Rücksicht gegenüber anderen Gästen nicht gestattet.

PREISE

erster Tag: ab 80,00 € pro Gästewohnung inkl. Endreinigung

jeder weitere Tag: ab 60,00 € pro Gästewohnung



BUCHUNG

AWG Wohnungsbaugenossenschaft „Rennsteig“ eG

Friedrich-König-Straße 11
98527 Suhl

Kontakt: Frau Antje Streit und
Frau Maria Deckert

03681 39 19 0

info@awg-rennsteig.de
www.awg-rennsteig.de



AWG "Rennsteig" eG

6 RUDOLSTADT



Schillers heimliche Geliebte

Hoch über der Stadt Rudolstadt thront majestätisch ihr Wahrzeichen - die Heidecksburg. Es ist das am prunkvollsten ausgestattete Barockschloss Thüringens. Von hier aus eröffnet sich ein atemberaubender Blick über die historische Altstadt mit ihren verwinkelten Gassen und Renaissance-Bürgerhäusern.

Hier wurde Geschichte geschrieben, die bis heute in den vielen gut erhaltenen oder sorgfältig rekonstruierten historischen Gebäuden, in Museen und Kirchen erlebbar ist. Fast an jeder Straßenecke trifft man auf kleine Stadtpalais des Landadels, dem der Fürstenhof als Minister, Bedienstete und Beamte Stellung bot. Streifzüge durch die Jahrhunderte - geführt oder auf eigene Faust - lassen diese Zeit wieder lebendig werden. Als Friedrich Schiller 1787 im Haus der Familie Lengefeld-Beulwitz mit Charlotte von Lengefeld und Caroline von Beulwitz zusammentraf, war er von der aufgeschlossenen geistigen Atmosphäre der Familie beeindruckt. Vor allem während des ersten längeren Aufenthaltes Schillers in der kleinen Residenzstadt wurde seine Leidenschaft für die noch unverheiratete Charlotte und ihre ältere Schwester geweckt. Tauchen Sie ein in Schillers Wirken in Rudolstadt und die Wirkung dessen bis heute.

Das Rudolstadt-Festival vereint Weltmusik, Dancefloor-Feeling und lauschige Hofkonzerte. Für vier Tage im Juli ist die Welt in Rudolstadt zu Hause. Dann öffnet das Festival den Blick für den musikalischen Reichtum der unterschiedlichsten Kulturen und Künstler*innen aus rund 40 Ländern bringen auf fast 30 Bühnen die ganze Stadt zum Klingen. Heute pilgern täglich 25.000 Konzertfans zu Deutschlands größtem Festival für Roots, Folk und Weltmusik. Nicht zuletzt deshalb, weil das Festival-Team neben bekannten Namen und Szenestars bewusst auch Widerspenstiges bietet.

Es steht für Sie eine 3-Raumwohnung mit Balkon im Erich-Correns-Ring 23 in Rudolstadt zur Verfügung. Sie befindet sich im 1. OG und ist für maximal 5 Personen ausgestattet. Diese Wohnung ist eine Nichtraucherwohnung. Das Mitbringen von Tieren in unsere Gästewohnung ist nicht gestattet. Die Gästewohnung wurde 2019 neu eingerichtet. In der Küche befinden sich Kühlschrank, Geschirrspüler, Kaffeemaschine, Wasserkocher und Geschirr. Das Bad hat eine Badewanne.

BUCHUNG

**Wohnungsgenossenschaft
Rudolstadt eG**
Kopernikusweg 4
07407 Rudolstadt

Frau Ilona Reichardt
03672 314210

info@wg-rudolstadt.de
www.wg-rudolstadt.de



AUSSTATTUNG

Bei Anmietung dieser Gästewohnung ist ein Wäschepaket, bestehend aus Bettwäsche und Handtüchern, inklusive.

Unser schönes Stadtzentrum kann mit dem Bus in 13 Minuten erreicht werden. Die Bushaltestelle befindet sich vor dem Haus. Eine Einkaufsmöglichkeit für die Versorgung ist in 5 Minuten erreichbar.

Die Bezahlung erfolgt vor Nutzung der Gästewohnung an der Kasse der Geschäftsstelle der WGR eG (keine Kartenzahlung möglich) oder nach Absprache per Überweisung.

PREISE

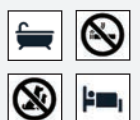
3-Raumwohnung 70,00 €

ab der 4. Übernachtung 52,50 €

Der Preis gilt für die gesamte Wohnung pro Nacht.

Eine Parkmöglichkeit ist vorhanden und im Preis inbegriffen.

Es entstehen Kosten in Höhe von 25,00 € für eine Endreinigung.





Eine wahre Perle

Perlen sind nicht groß, Perlen sind schön. Jena ist so eine Perle in Thüringen. Eine traditionsreiche Universitätsstadt, deren Freiheitswille in den Befreiungskriegen gegen die französische Fremdherrschaft begründet wurde. Ein Freiheitswille, der maßgeblich zum friedlichen Ende der DDR beitrug. Ein Freiheitswille, der heute die unternehmerischen Tugenden der Väter der Jenaer Industrialisierung Carl Zeiss, Ernst Abbè und Otto Schott weiterführt. Eine Stadt, die man nur als vital, aufstrebend und weltgewandt beschreiben kann und die ohne Freiheit nicht das wäre, was sie ist. Jena hat das gewisse Etwas, was viele Menschen aus allen Herren Ländern zum Bleiben einlädt. Und dieses gewisse Etwas ist fast immer fußläufig zu erreichen. Innovative Unternehmen sichern den Wohlstand der Stadt. Museale Schätze, gute Schulen, Hochschulen und Sportstätten bieten Jung und Alt ein Umfeld, in dem es sich lernen und leben lässt. Eine lebendige Kultur- und Kneipenszene sorgt für Unterhaltung. Wer die Ruhe liebt, der zieht sich zum Wandern in die malerischen Kalksteinhänge zurück, welche die Stadt umgeben und wunderbare Orchideen bergen. Die Saale schlängelt sich im Tal durch die Stadt. Das Klima ist mild und die Menschen freundlich.

Sehenswürdigkeiten: JenTower mit Aussichtsplattform - das Wahrzeichen im Herzen der Stadt entstand als Forschungsneubau für den VEB Carl Zeiss Jena nach den Plänen des Star-Architekten Hermann Henselmann in der zylindrischen Bauweise eines Okulars; Zeiss-Planetarium Jena - das dienstälteste Projektionsplanetarium der Welt mit Ganzkuppelprojektion; Griesbachsches Gartenhaus - Sommersitz des Theologen Griesbach mit Goethe-Denkmal wurde 1806 von Franzosen geplündert und diente als Fluchtort der Bevölkerung; Stadtmauerensemble mit Johannistor und Pulverturm - ein Blick von den Türmen auf die Innenstadt und Jenas malerisches Umfeld lohnt sich!

Für die Unterbringung Ihrer Gäste steht eine 3-Raum-Wohnung zur Verfügung, in der bis zu 10 Personen untergebracht werden können. Sie befindet sich am Magdelstieg 87 in Jena.



AUSSTATTUNG

Die drei geschmackvoll eingerichteten Zimmer dieser Wohnung sind voll ausgestattet und auch einzeln zu buchen. Sie verfügen jeweils über Schlafmöglichkeiten, Kleiderschrank und Sitzgelegenheiten.

Die hochwertige Küche ist mit allen Küchenutensilien ausgestattet und verfügt über Kühlschrank, Herd, Spülmaschine und Spüle.

Handtücher, Bettwäsche und sonstige Verbrauchsmaterialien (Toilettenpapier) sind mitzubringen. Keine Haustiere zulässig. Eine Bezahlung im Voraus ist nur in bar möglich. Das Stadtzentrum kann durch einen 15-minütigen Fußweg bzw. durch 5-minütige Busfahrt erreicht werden.

PREISE

1ne Person	2-Bettzimmer	1. Nacht	40 €;	ab 2. Nacht	25 €	Endreinig. bis 3 Nächte	30 €
2 Personen	2-Bettzimmer	1. Nacht	45 €;	ab 2. Nacht	30 €	mehr Nächte	20 €
3 Personen	3-Bettzimmer	1. Nacht	50 €;	ab 2. Nacht	35 €		
4 Personen	4-Bettzimmer	1. Nacht	55 €;	ab 2. Nacht	40 €		
	komplette Wohnung	1. Nacht	130 €;	ab 2. Nacht	80 €		

zusätzlich von Oktober bis April: Energiezuschuss von 5 €/Tag



BUCHUNG

Jenaer Baugenossenschaft eG

Gustav-Fischer-Straße 16
07745 Jena

03641 66 99 - 0

info@jbg24.de
www.jbg24.de

 Jenaer
Baugenossenschaft

www.jbg24.de

8 PLAUEN



Plauen im Vogtland - einfach „Spitze“!

Inmitten der Ferienregion Vogtland liegt Plauen. Es wird nicht zu Unrecht gesagt, dass sie von den größeren Städten des Freistaates Sachsen eine der am schönsten Gelegen ist. Plauen ist eine überaus lebendige Stadt voller Originalität. Liebevoll restaurierte Bürgerhäuser mit eindrucksvollen Gründerzeit- oder Jugendstilfassaden prägen das Stadtbild. Es erwarten Sie viele touristische Sehenswürdigkeiten, wie das historische Malzhausensemble, das Rathaus mit wunderschönem Renaissancegiebel und die imposante St. Johanniskirche.

Ein breites Spektrum an kulturellen Angeboten bieten Museen, wie das einzige Spitzenmuseum Deutschlands, die Schaustickerei Plauener Spitze oder das Vogtlandmuseum, Galerien, wie e.o.plauen-Galerie oder die Malzhausgalerie, die historischen Kunsthandwerksstätten in den Weberhäusern, das Vogtlandtheater und vieles mehr.

Wer Erholung und Entspannung sucht, wird in den zahlreichen Parks, Grünanlagen oder im ausgedehnten Stadtwald schnell fündig. Aber auch die unmittelbare Umgebung bietet eine Fülle von Möglichkeiten zum Wandern in wunderschöner Natur, Radfahren, Segeln auf einer der Talsperren, Baden im Sommer oder auch Golfen. Wintersportliebhaber kommen in der Skiregion mit gespurten Langlaufloipen und beschneiten Abfahrtspisten voll auf ihre Kosten. Ganz in der Nähe laden traditionsreiche Kurorte wie Bad Elster, Bad Brambach und Marienbad, bekannt als moderne Wohlfühlzentren, zum Relaxen ein. Die klingende Ferienregion Vogtland wartet überdies mit zahlreichen Museen und Schaumanufakturen rund um den traditionellen Musikinstrumentenbau auf Sie.

Sie erreichen Plauen über die A72 (Hof-Leipzig) und A9 (München-Berlin) sowie mit dem öffentlichen Regional- und Fernverkehr.

BUCHUNG

ImmobilienService Plauen GmbH

Bahnhofstraße 65
08523 Plauen

Mitarbeiter Kundenservice

03741 703-0

gaestewohnung@isp-plauen.de

www.wbg-plauen.de



AUSSTATTUNG

Es gibt insgesamt 11 Gästewohnungen in verschiedenen Plauener Stadtgebieten und eine Ferienwohnung im „Hermann-Vogel-Haus“, landschaftlich reizvoll gelegen im Burgsteingebiet, Größen: 1-Raum-, 2-Raum oder 3-Raum Wohnung für bis zu 5 Personen

Alle Wohnungen sind modern eingerichtet. Küchen ausgestattet mit Herd, Backofen, Kühlschrank, Kaffeemaschine, Wasserkocher, Geschirr/Besteck, Internetanschluss, Wohn-/Schlafräume mit gemütlichen Sitz- und Schlafmöbeln, TV, moderne Bäder mit Dusche/Wanne, Parkplätze überwiegend vorhanden, Bettwäsche und Handtücher/Geschirrtücher sind mitzubringen. Haustiere sind nicht erwünscht. Alle Wohnungen sind Nichtraucherwohnungen. Die Schlüsselübergabe bei allen Gästewohnungen erfolgt über eine Keybox.

PREISE

1-2 Personen	50 €
3-5 Personen	55 € - 65 €
Ferienwohnung Krebs	62 €

Ab der 8. Übernachtung: 5 % Rabatt

Preise gelten für die gesamte Wohnung pro Nacht inclusive Nebenkosten und Endreinigung. Besuchen Sie uns auf unserer Homepage für einen virtuellen Rundgang.





1000-jähriges Bautzen, Stadt der Türme

Erkunden Sie die an der Spree gelegene mittelalterliche Stadt Bautzen mit all ihren romantischen Gassen!

Bei einem individuellen oder geführten Stadtrundgang mit Stadtführer kann man viele Sehenswürdigkeiten besichtigen, zum Beispiel die über einem Felsplateau der Spree gelegene Ortenburg, den Dom St. Petri - die größte und älteste Simultankirche Deutschlands, die Wasserkunst und den Reichturm, als „Schiefer Turm“ bekannt. Vom 56 Meter hohen Reichturm hat man einen besonders schönen Blick über die Stadtsilhouette Bautzens.

Kultur: Theateraufführungen sind in Bautzen in zwei Spielstätten erlebbar; im Burgtheater auf dem Hof der historischen Ortenburg und im Deutsch-Sorbischen Volkstheater.

Aktivitäten: Der Spreeradweg lädt ein, die Stadt und Umgebung zu erkunden. So führt er Sie durch das Oberlausitzer Bergland und die Oberlausitzer Heide- und Teichlandschaft mit UNESCO-Biosphärenreservat.

Das Erholungsgebiet an der Talsperre Bautzen bietet diverse Freizeitangebote, wie z. B. eine Mini-golfanlage sowie einen Strandabschnitt für Badegäste. Als besondere Attraktion für Jung und Alt ist ein Besuch im Saurierpark Kleinwelka mit über 200 lebensgroßen Sauriern zu empfehlen. Im Stadtzentrum laden das Kornmarktcenter und die Reichenstraße zum Shoppen ein. Den Abend können Sie in einer der zahlreichen kleinen Innenstadt-Kneipen gemütlich ausklingen lassen.

Ausflugsziele/Tagesausflüge: Bärwalder See, Krabat-Mühle, Findlingspark Nochten, Kromlauer Park, Schlossanlage Bad Muskau mit Fürst-Pückler-Park, Urlaubsregion Oberlausitz, Barockschloss Moritzburg, Burg Stolpen, Elbsandsteingebirge, Sächsische Schweiz, Zittauer Gebirge



AUSSTATTUNG

Wir bieten Ihnen Gästewohnungen im Gesundbrunnen sowie im Allende-Gebiet für bis zu 6 Personen.

Die Räume sind komplett möbliert und mit Radio, TV und WLAN ausgestattet.

Das Rauchen und Mitbringen von Haustieren in unseren Gästewohnungen ist nicht erlaubt.

Die Wohnungen sind besenrein zu verlassen und das Geschirr ist zu reinigen.

Ein Wäschepaket inklusive Bettwäsche und Handtüchern kostet 9,00 € pro Person.

PREISE

1-Raumwohnung (ca. 35 m², 3. OG)
für max. 2 Personen

Preis: 50,00 € / Ü
ab 3 Nächte 40,00 € / Ü
ab 10 Nächte 35,00 € / Ü

inklusive Endreinigung

3-Raumwohnung (ca. 69 m²)
für max. 6 Personen

Preis: 70,00 € / Ü
ab 3 Nächte 55,00 € / Ü
ab 10 Nächte 50,00 € / Ü

inklusive Endreinigung



BUCHUNG

**Wohnungsbaugenossenschaft
Einheit Bautzen eG**

Löbauer Straße 37
02625 Bautzen

03591 293623 oder 293611

info@wbg-einheit-bautzen.de
www.wbg-einheit-bautzen.de



10 OLBERNHAU



Mitten im Erzgebirge

Mit einem herzlichen „Glück auf“ heißen wir Sie willkommen in Olbernhau, der Stadt der sieben Täler, mitten im Erzgebirge an der Silberstraße, eingebettet in den Tälern der Flöha und ihrer Nebenflüsse. Genießen Sie beim Wandern oder Radfahren die Schönheit der Natur und lernen Sie die traditionelle Holzkunstherstellung von Reiterlein, Räuchermännchen und Nussknacker kennen. Entdecken Sie die Geheimnisse der Saigerhütte oder nehmen Sie an der „Olbernhauer Radtour“ bzw. am „Anwandern“ teil. Besonders schön ist unser Ort, wenn in der Adventszeit überall in den Fenstern die Schwibbögen leuchten.

Kultur- und Freizeitangebote - familienfreundliches Olbernhau: historischer Saigerhüttenkomplex mit Kupferhammer, Heimatmuseum, vielfältige Wanderangebote, auch mit Lehrpfaden, Mountainbiking, „Theater Variabel“, Erlebnis- und Spielewelt „Stockhausen“, Bowlingbahnen, Hallen- und Freibad, Minigolfanlage, Wintersport, Erlebniseinkauf bei Hess-Holzspielzeug u.v.m.

Ausflugsziele in der näheren Umgebung: Spielzeugdorf Seiffen mit Freilichtmuseum und Sommerrodelbahn, Abenteuer Bergwelt – Bernsteinzimmer in Deutschneudorf, erstes Nussknackermuseum Europas in Neuhausen, Dörnthaler Ölmühle, Ölmühle Pockau, Volkssternwarte und Zeiss-Planetarium in Drebach, Erlebnisbad „Aqua Marien“ in Marienberg, „Silber-Therme“ in Warmbad, Sportwelt Preußler in Seiffen, Lamatrekking - Lama-Ranch Pobershau, Naturbühne Greifensteine in Geyer

Tagesausflüge: Bergstadt Freiberg, Bergstadt Annaberg-Buchholz, Bergstadt Marienberg, Chemnitz, Oberwiesenthal und Fichtelberg, Landeshauptstadt Dresden, die Goldene Stadt Prag

BUCHUNG

Wohnungsbaugenossenschaft GLÜCK AUF Olbernhau eG

August-Bebel-Straße 10
09526 Olbernhau

Kontakt: Frau Sabine Ketter

037360 72438

info@wg-olbernhau.de
www.wg-olbernhau.de



AUSSTATTUNG

Unsere attraktiven Gästewohnungen befinden sich zentrumsnah in den Wohngebieten „Am Hainberg“ und „Neuer Weg“.

Zur Verfügung stehen 3 Gästewohnungen jeweils für bis zu 4 Personen.

Die 3-Zimmer-Wohnungen sind modern möbliert und komplett eingerichtet. Wohnraum mit Essecke, Schlaf- und Kinderzimmer mit Doppelbett und Polsterliegen, Bad mit WC und Dusche bzw. Wanne.

Voll ausgestattete Küche mit Geschirrspüler, Kaffeemaschine, Mikrowelle usw., Alle Wohnungen sind Nichtraucherwohnungen. Das Mitbringen von Haustieren ist nicht erwünscht. Ein Kinderreisebett kann auf Wunsch bereitgestellt werden. Bettwäsche und Handtücher sind mitzubringen. Internet/W-LAN ist vorhanden.

PREISE

1. Nacht inkl. Endreinigung 65,00 €
jede weitere Übernachtung 45,00 €



zzgl. Gästetaxe der Stadt Olbernhau



Urlaub in der Kulturhauptstadt

Chemnitz ist eine lebenswerte bunte Stadt mit unzähligen Möglichkeiten für die Bürgerinnen und Bürger. Kunst, Kultur und die zahlreichen Freizeitangebote sind ein Grund, weshalb es sich in Chemnitz gut leben lässt. Eine umfassende Kinderbetreuung und exzellente Bildungsangebote sind ein Argument für Familien. Und die Tatsache, dass Chemnitz zu den Großstädten mit dem größten Anteil an Parks und Grünanlagen zählt, dürfte so manchem neu sein.

Chemnitz für sich zu erobern, das heißt, eine charmante Kombination aus über 850-jähriger Tradition und Moderne, lebendiger Großstadt und sächsischer Gemütlichkeit kennen und schätzen zu lernen. Erblüht zur Zeit der industriellen Moderne, die nach wie vor Impulse gibt für die dynamische Entwicklung von Wirtschaft und Wissenschaft in Deutschland, steht Chemnitz gleichzeitig für die Einflüsse der kulturellen und architektonischen Moderne. Moderne als Prinzip, nämlich ständige Weiterentwicklung, Bewegung und Innovation, gab dem völlig neu gestalteten Stadtzentrum sein Aussehen. Die Chemnitzer Innenstadt hat seit 1990 eine beispiellose Entwicklung genommen.

Erholung: Sowohl die Stadt in ihrem reizvollen Kontrast aus alter und neuer Architektur als auch das unverwechselbare Umland mit seiner Burgen- und Schlösserlandschaft und dem romantischen Erzgebirge sind bereits ausreichend Grund, etwas länger in der Gegend zu verweilen. Chemnitz besitzt einen außerordentlich hohen Freizeitwert. Das Naherholungsgebiet Oberrabenstein mit Tierpark, Stausee, Wildgatter und vielen weiteren Angeboten bietet seinen Gästen unvergessliche Stunden. Hier wird Erholung großgeschrieben! Zahlreiche Museen und Theater laden Besucher zu Entdeckungsreisen ein.

Lage der Gästewohnungen: Die Gästewohnungen der WCW befinden sich am westlichen Stadtrand, nur wenige Fahrminuten vom Naherholungsgebiet Oberrabenstein. Im direkten Umfeld gibt es viele Wander- und Fahrradwege, um die Umgebung zu erkunden.

Die Anfahrt aus allen Regionen Deutschlands ist recht einfach, da ein Anschluss an die Autobahn in unmittelbarer Nähe vorhanden ist. Auch Ausflugsziele ins nahe gelegene Erzgebirge erreichen Sie schnell und unkompliziert.



AUSSTATTUNG

Die Wohnungen sind für 1 bis maximal 5 Personen geeignet.

Sie haben Küche, Wohn- und Schlafzimmer, 1 Kinderzimmer, Bad mit Wanne und Flur.

Zur Ausstattung gehören: Küche mit Geschirrspüler, E-Herd, Kühlschrank, TV, Wasserkocher, Kaffeemaschine, Toaster und Geschirr. Auch Babybett und Kinderstuhl sind vorhanden.

PREISE

Übernachungskosten für die 1. Nacht	Übernachungskosten ab der 2. Nacht
für bis zu 2 Personen 110,00 €	für bis zu 2 Personen 50,00 €
3 Personen 120,00 €	3 Personen 55,00 €
4 Personen 130,00 €	4 Personen 60,00 €
5 Personen 140,00 €	5 Personen 65,00 €

inklusive Bettwäsche und Endreinigung

zzgl. der aktuellen Beherbergungssteuer der Stadt Chemnitz



BUCHUNG

Wohnungsbaugenossenschaft Chemnitz West eG

Harthweg 150, 09117 Chemnitz

0371 81 500-0

empfang@wcw-chemnitz.de

www.wcw-chemnitz.de



12 HOYERSWERDA



Sagenhafte Möglichkeiten

Wir begrüßen Sie herzlich in Hoyerswerda - der Familienstadt im Lausitzer Krabat- und Seenland - im sächsischen Landkreis Bautzen. Im Dreieck der Städte Bautzen – Kamenz – Hoyerswerda befindet sich die KRABAT-Region. Ihren Namen erhielt dieses Gebiet durch die Geschichten und Sagen, die vom sorbischen Faust – dem Krabat, der wohl bekanntesten Sagenfigur der zweisprachigen Lausitz – erzählen.

Aktivitäten und Erholung: Besuchen Sie das Schloss mit dem Stadtmuseum und den Zoo, das Lausitzbad oder das ZCOM Zuse-Computer-Museum. Der Zentralpark mit kleinen Wasserspielen bietet ausreichend Möglichkeiten, um inmitten der Stadt die Natur genießen zu können. Durch die Flutung der Tagebaurestlöcher entstehen spektakuläre Wasserwelten und Strände – eine Entwicklung vom Braunkohlerevier zum Tourismus- und Naturparadies. Genießen Sie Natur pur in Europas größter von Menschenhand geschaffener Wasserlandschaft. Ein gut ausgebautes Wegenetz bietet Radwanderern und Skatern die Möglichkeit zur aktiven Erholung.

Kultur: Die Schwarze Mühle, wo einst Krabat das Zauberhandwerk vom schwarzen Müller erlernte, versetzt Sie mit dem beeindruckenden Mühlenturm und dessen malerischen Schilfdach in die Zeit der Sagenwelt zurück. Erst durch die historische Mühlentechnik mit dem Wasserrad, den originalen Filmrequisiten des Kinofilms „Krabat“ und den aufwendigen Schnitzereien im Inneren, erhält das wichtigste Gebäude auf dem Erlebnishof einen einzigartigen Charakter. Begeben Sie sich auf die Spuren von Krabat und lassen Sie sich verzaubern.

Tradition und Bräuche: In der Region des sorbischen Siedlungsgebietes werden Brauchtum und die deutsch-sorbische Zweisprachigkeit gelebt. Zu diesen Traditionen gehören u.a. die Vogelhochzeit, das Bemalen von Ostereiern und der Jahrhunderte alte katholische Brauch des Osterreitens am Ostersonntag. Die größte und einzige zweisprachige Reiterprozession führt von Wittichenau ins 12 Kilometer entfernte Rabitz.

BUCHUNG

Wohnungsgesellschaft mbH Hoyerswerda

Liselotte-Herrmann-Straße 92
02977 Hoyerswerda

Der mobile Stadtführer: www.scan-hy.de

03571 475-0

servicecenter@wh-hy.de
www.wh-hy.de



WOHNUNGSGESELLSCHAFT
Hoyerswerda

AUSSTATTUNG

12 Gästewohnungen für bis zu 6 Personen in unterschiedlichen Größen, verteilt im gesamten Stadtgebiet.

Ausstattung: Einbauküche mit Geschirr, Kühlschrank, Elektro- oder Gasherd, Mikrowelle, Kaffeemaschine, Toaster, Wasserkocher, Fernseher, Bad mit WC, Badewanne bzw. Dusche, Kinderhochstuhl, Kinderreisebett

Die Bereitstellung von Bettwäsche, Handtüchern und WLAN ist im Preis enthalten.

Eine der Gästewohnungen ist mit einem behindertengerechten Bad ausgestattet.

Das Rauchen und Mitbringen von Tieren ist in unseren Gästewohnungen nicht gestattet.

Parkmöglichkeiten für PKW sind in der Nähe vorhanden.

PREISE

1-Raumwohnung: ab 50,00 €/Nacht zzgl. 30,00 € Endreinigungsgebühr
2-Raumwohnung: ab 65,00 €/Nacht zzgl. 45,00 € Endreinigungsgebühr
3-Raumwohnung: ab 75,00 €/Nacht zzgl. 50,00 € Endreinigungsgebühr
4-Raumwohnung: ab 85,00 €/Nacht zzgl. 60,00 € Endreinigungsgebühr





Sandstein voller Leben

Eingebettet in das Elbtal zwischen Weinbergen und Schlössern und den Elbsandsteinmassiven des Nationalparks Sächsische Schweiz liegt Pirna. Sandstein hat seinen festen Platz in Pirna. Überall finden sich Spuren vom Sandstein in der Stadt. Von Pirna aus wurden die Sandsteinblöcke in alle Welt verschifft. Baudenkmale von Weltrang, wie die Dresdner Frauenkirche und zahlreiche europäische Fürstenhäuser, wurden mit Sandstein aus Pirna gebaut. Auch heute noch ist der Sandstein bei der Restaurierung von historisch wertvollen Gebäuden allgegenwärtig.

Natur und Erholung: Durch den Nationalpark Sächsische Schweiz und das umgebende Landschaftsschutzgebiet führen 1.200 km markierte Wanderwege. Mitten durch die faszinierende Felslandschaft schlängelt sich der Malerweg, ein 112 km langer, preisgekrönter Wanderweg. Zu sehen sind majestätische Tafelberge und bizarre Felsnadeln, von denen sich schon die Maler der Romantik inspirieren ließen. Radeln Sie auf dem Elberadweg nach Bad Schandau oder nach Dresden oder lassen Sie sich mit einem Raddampfer der Sächsischen Dampfschiffahrt dorthin fahren. Besuchen Sie die Bastei, erklimmen Sie den Lilienstein oder den Papstein. Die Sächsische Schweiz ist das älteste außeralpine Klettergebiet Deutschlands.

Kultur: In einer Schlucht zwischen hohen Sandsteinfelsen können Sie die Aufführungen auf der Felsenbühne Rathen erleben. Jeden Sommer findet an wechselnden Orten das Festival Sandstein und Musik statt. Klassische Musik und Sandsteinkulisse - das kann eine Kirche, aber auch ein Steinbruch sein - verschmelzen zu einem besonderen Musikerlebnis. Entdecken Sie Schlösser wie Pillnitz, Burgen wie Stolpen, die Festung Königstein oder den Barockgarten Großsedlitz. Besuchen Sie die Kunst- und Kulturstadt Dresden.

Lage: Zwei Gästewohnungen befinden sich am Stadtrand von Pirna-Copitz in Richtung Dresden-Pillnitz, eine Wohnung und ein Gästezimmer in Altstadtnähe. Verkehrsanbindung: A17 oder S-Bahn von Dresden in 25 Minuten.



AUSSTATTUNG

3-Zimmer-Wohnung mit TV im Wohnzimmer, Einbauküche (E-Herd, Kühlschrank, Kaffeemaschine, Wasserkocher, Toaster, Geschirr und Besteck), Bad mit Wanne oder Dusche, Schlafmöglichkeit für max. 6 Personen in zwei Schlafzimmern und im Wohnzimmer; 1 Gästezimmer für zwei Personen, Bad mit Dusche und Miniküche, barrierefrei, WLAN

Alle Wohnungen und das Gästezimmer sind Nichtraucherwohnungen und verfügen über WLAN. Das Mitbringen von Tieren ist mit Rücksicht auf Allergiker nicht erwünscht. Kostenlose Pkw-Stellplätze am Haus bzw. in der Nähe vorhanden. Mindestmietdauer: 2 Übernachtungen.

PREISE

3-Raum-Wohnung bis 2 Personen

erste Nacht inkl. Endreinigung: 97,00 €Ü
 ab der 2. Nacht: 55,00 €Ü
 jede weitere Person: 15,00 €Ü

Gästezimmer 2 Personen

erste Nacht inkl. Endreinigung: 87,00 €Ü
 ab der 2. Nacht: 45,00 €Ü



Storno 7 Tage vor Buchungsbeginn: 25,00 €
 Die Preise verstehen sich inklusive der gesetzlichen Mehrwertsteuer sowie Strom, Wasser, Heizung, Bettwäsche, Handtücher. Die Stadt Pirna erhebt zusätzlich eine Gästetaxe.

BUCHUNG

Wohnungsgenossenschaft
 „Sächsische Schweiz“ eG Pirna

Walter-Richter-Straße 1 A
 01796 Pirna

03501 46 58 60

gaestewohnung@wohnen-in-pirna.de
 www.wohnen-in-pirna.de



Wohnungsgenossenschaft
 „Sächsische Schweiz“ eG Pirna





Foto: © Anneke Wardenbach, Stadt Dortmund



Facettenreiche Ruhrmetropole

Vom Kindermuseum MondoMio, über die DASA Dauerausstellung der Arbeit bis hin zum Binarium, dem Museum der digitalen Kultur - Dortmund überrascht durch einzigartige Museen und Ausflugsziele.

Von überregionaler Anziehungskraft ist Dortmunds kulturelles Angebot: Vom Fußballfan, über den Opernliebhaber bis hin zur Shoppingqueen, hier kommt jeder voll auf seine Kosten. Überzeugen Sie sich selbst von Dortmunds Vielfältigkeit und verbringen Sie Ihren nächsten Kurzurlaub hier. Unsere Gästewohnungen sind dabei der ideale Ausgangspunkt für Ihre Ferien.

Lage und Aktivitäten: Südlich der Innenstadt und doch zentral im Stadtteil Hörde liegen unsere Gästewohnungen „Im Herzen von Hörde“ und „Phoenix-See“. Um Dortmunds Facetten kennenzulernen, brauchen Sie nur einen Fuß vor die Tür zu setzen: Hörde selbst bietet mit seinem Phoenix-See, den anliegenden Gastronomien, dem Hansa-Theater und dem Gelände des Industriekultur-Denkmal Phoenix-West zahlreiche touristische Hot Spots. Sie wollen das ganze Paket? Durch Hördes Anbindungen an den öffentlichen Nahverkehr (U-Bahn und Regionalbahn), sowie die verkehrsgünstige Lage, sind Sie in wenigen Minuten in Dortmunds Innenstadt, am Signal-Iduna-Park oder im Westfalenpark.

Vor Ihrem Besuch in Dortmund lohnt sich auch ein Blick in den Veranstaltungskalender. Hier finden Sie Hinweise auf aktuelle Messen, Ausstellungen, Konzerte oder Theater-Stücke. Das ganze Jahr über finden regelmäßige Stadtfeste, das musikalische Highlight Juicy Beats und das Comedy Event RuhrHoch-Deutsch statt.

BUCHUNG

gws-Wohnen Dortmund-Süd eG

Am Schallacker 23
44263 Dortmund

Kontakt: Frau Varinia Goeke

0231 94 13 14-33

v.goeke@gws-wohnen.de
www.gws-wohnen.de



AUSSTATTUNG

Unsere drei Gästewohnungen sind liebevoll und komplett eingerichtet: von der Kaffeemaschine, über den Toaster bis hin zum TV-Gerät mit Kabelanschluss.

„Im Herzen von Hörde“ (Wohnung 1 und 2): Teutonenstraße 17, 44263 Dortmund
Belegung mit bis zu vier Personen möglich; 1 Doppelbett und 1 Stockbett
Wohnung 1: Wohn-ID: 001-1-0011095-22, Wohnung 2: Wohn-ID: 001-1-0011096-22

„Nähe Phoenix-See“ (Wohnung 3): Lange Hecke 49, 44263 Dortmund, Belegung mit zwei Personen möglich; barrierefrei, Aufzug, Dusche, Balkon, Schlafsofa (1,40 x 2,00 m)
Wohnung 3: Wohn-ID: 001-1-0011097-22

pro Nacht 48,00 €

Wochenendpauschale: 100,00 € Freitag 14 Uhr bis Montag 10 Uhr

Wochenpauschale: 140,00 € Montag 14 Uhr bis Freitag 10 Uhr

Endreinigung inklusive, Pauschalen sind nicht kombinierbar.





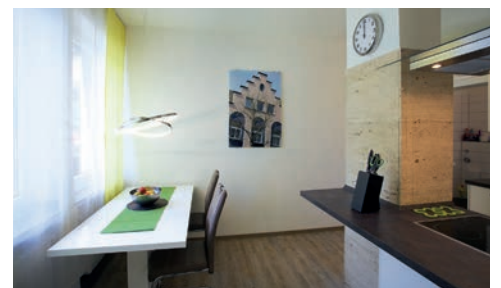
Die 2000 Jahre alte Hansestadt am Rhein

Die Hansestadt Neuss ist eine der ältesten Städte Deutschlands. Vor über 2000 Jahren errichteten die Römer an der Mündung der Erft in den Rhein das Legionslager „Novaesium“ und schufen die Grundlage für eine stetig wachsende Siedlung.

Wahrzeichen der Stadt Neuss ist die Basilika St. Quirin. Die imposante Emporenbasilika, gebaut in den Jahren 1209 - 1230, ist eine der bedeutendsten spätromanischen Kirchen am Niederrhein. Auch das Obertor, als letzte von ehemals sechs gewaltigen Torburgen der mittelalterlichen Stadtbefestigung, und das Zeughaus, ursprünglich eine alte Franziskaner-Kirche, sind sehenswert. Eine lebendige Kulturszene kennzeichnet heute die Großstadt Neuss mit ihren rund 150.000 Einwohnern.

Neben dem überregional bekannten Shakespeare-Festival im Original-Nachbau des Londoner Globe-Theaters sind die „Internationalen Tanzwochen Neuss“, die Zeughauskonzerte, das Clemens-Sels-Museum und der Kulturraum Hombroich eine Reise wert. Auch auf sportlichem Sektor hat Neuss etwas zu bieten, z. B. die größte Indoor Skihalle Deutschlands. Hier sind 365 Schneetage im Jahr garantiert.

Höhepunkt des Jahres ist traditionell das Neusser-Bürger-Schützenfest - immer am letzten Wochenende im August. Dann stürzt die Stadt in einen riesigen Festtaumel mit fast einer Million Besuchern.



AUSSTATTUNG

Die Wohnung in der Viktoriastraße 49 besteht aus einer Wohnküche mit Essbereich, Wohnzimmer mit Schlafcouch, einem Schlafzimmer (2 Einzelbetten) und einem Duschbad. Kinderbett und Hochstuhl sind vorhanden. Die Einbauküche ist mit Herd, Backofen und Spülmaschine, Kaffeemaschine, Toaster, Wasserkocher, Mikrowelle, Geschirr etc. eingerichtet.

Die Wohnung Further Str. 112/1 bietet mit einer Wohnküche, einem großen Schlafzimmer, einem Duschbad und WLAN, Übernachtungsmöglichkeiten für bis zu 2 Personen. (Für Mitglieder unserer Genossenschaft auch als Auszeitwohnung; Preis auf Anfrage)

Die Wohnung Further Str. 112/2 hat einen modernen, hellen Wohn-Koch-Essbereich, ein helles Tageslicht-Duschbad und 2 Schlafzimmer mit Übernachtungsmöglichkeiten für bis zu 5 Erwachsene oder 4 Erwachsene und 2 Kinder; Hochstuhl und WLAN sind vorhanden.

PREISE

Viktoriastraße 49 bis 4 Personen
 pro Nacht 70,00 €
 zzgl. Endreinigung 60,00 €
 Further Straße 112/1 bis 2 Personen
 pro Nacht 60,00 €
 zzgl. Endreinigung 50,00 €

Further Straße 112/2 bis 5 Personen
 pro Nacht 80,00 €
 zzgl. Endreinigung 70,00 €
 Bettwäsche und Handtücher sind inkl..
 Preise sind unabhängig von der
 Personenzahl und inkl. Umsatzsteuer.



BUCHUNG

**GWG – Gemeinnützige
 Wohnungs-Genossenschaft e.G.
 Neuss**

Markt 36, 41460 Neuss

02131 599644 Herr Holger Cielas
 02131 599650 Frau Claudia Meising

hcielas@gwg-neuss.de
 cmeising@gwg-neuss.de
 www.gwg-neuss.de



16 HENNIGSDORF



Das Tor nach Berlin

Gehen Sie auf Entdeckungsreise in die grüne Umgebung von Berlin. In unmittelbarer Nähe zur Hauptstadt finden Sie Erholung in der Natur. Hennigsdorf wurde 1375 erstmals als „Heynekendorf“ urkundlich erwähnt und blieb lange Zeit ein Fischer- und Kossätendorf. Mit der Errichtung der Poststraße zwischen Berlin und Hamburg 1654 stieg die Bedeutung des Standortes. Seit 1910 ist die Stadt durch die Stahl- und Schienenfahrzeugindustrie geprägt. Nach der Wende entwickelte sich Hennigsdorf zu einem modernen Wirtschafts- und Technologiestandort mit rund 27 000 Einwohnern.

Natur: Hennigsdorf ist geprägt von Wald, Wasser und Wiesen. Durch die Lage an der Havel bieten sich viele Möglichkeiten des Wassersports. Mehrere gut ausgebaute Wander- und Radwanderwege, wie der Berliner Mauerweg und der Radfernweg Berlin-Kopenhagen, laden zur Erkundung der Umgebung ein.

Kultur: Hennigsdorf gehört zu den Städten, die auf eine innerstädtische Entwicklung setzen. Dafür steht das neue Zentrum mit der Havelpassage und seinen zahlreichen Einkaufsmöglichkeiten. Der alte Ortskern ist als Bodendenkmal ausgewiesen und vereint Baudenkmäler und Gebäude. Als Sehenswürdigkeiten seien die Martin-Luther-Pfarrkirche, das Alte Rathaus und die Alte Schmiede genannt.

Lage: Hennigsdorf liegt nordwestlich von Berlin und ist als Endpunkt der S-Bahn-Linie S25 mit dem Berliner Stadtzentrum verbunden. In nur 37 Min. erreicht man ohne Umsteigen den Potsdamer Platz. Von Hennigsdorf aus hat man Anschluss an die Regionalbahn nach Potsdam und den Prignitz-Express. Die A10 und A111 sind schnell erreichbar.

BUCHUNG

**Wohnungsgenossenschaft
„Einheit“ Hennigsdorf eG**
Parkstraße 60, 16761 Hennigsdorf

03302 80 91-0

wgh@wg-hennigsdorf.de
www.wg-hennigsdorf.de



AUSSTATTUNG

Unsere zwei 1-Raum-Wohnungen und eine 3-Raum-Wohnung befinden sich jeweils im Hochparterre.

Ausstattung: Alle Wohnungen sind modern eingerichtet und komplett ausgestattet. In den Bädern befinden sich Badewannen bzw. Duschen. Die Küchen verfügen unter anderem über Kühlschrank, Herd, Kaffeemaschine und Wasserkocher.

Bettwäsche und Handtücher sind mitzubringen. In den Gästewohnungen sind das Rauchen und die Tierhaltung nicht gestattet.



PREISE

1-Raum-Wohnung max. 2 Personen	50,00 €*
1-Raum-Wohnung max. 3 Personen	55,00 €*
3-Raum-Wohnung max. 7 Personen	75,00 €*

Die Preise gelten unabhängig von der Personenzahl für die gesamte Wohnung pro Übernachtung. Hinterlegung einer Kautions:

100,00 €

* Etwaige Preisanpassungen werden vorbehalten.

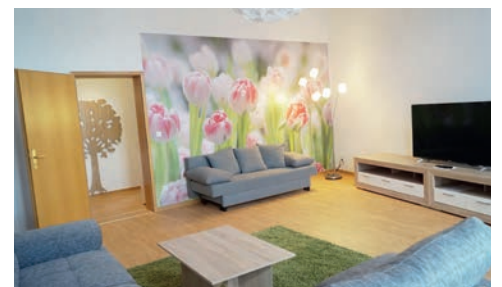


Die Europastadt in der deutsch-polnischen Grenzregion

Die Kleinstadt Guben befindet sich malerisch gelegen direkt an der Lausitzer Neiße und bildet als Zwillingstadt zum polnischen Gubin die Brücke zum Nachbarland Polen. Guben gehört zu den ältesten Städten in der Niederlausitz und schaut auf eine wechselvolle Geschichte zurück. Das Potsdamer Abkommen besiegelte die Trennung der Stadt in zwei Teile.

Die historische Altstadt befindet sich seither auf polnischer und der industriegeprägte Teil auf deutscher Seite, gemeinsam bilden sie die Europastadt Guben-Gubin. Grenzkontrollen gibt es seit dem Beitritt Polens zum Schengen-Abkommen nicht mehr und so kann man mitten in der Stadt, ohne es zu merken, zwischen Polen und Deutschland wechseln und damit Europa erleben.

Neben sportlichen Aktivitäten, wie Radtouren auf dem Oder-Neiße-Radweg, Wanderungen im Schlaubetal oder Wasserwanderungen auf der Neiße und im Spreewald, bieten Guben und die Umgebung auch zahlreiche Ausflugsziele. Das barocke Kloster Neuzelle lohnt für einen Tagesausflug. Im benachbarten Peitz kann man die traditionellen Karpfenteiche bestaunen, und die Stadt Cottbus mit historischer Altstadt, dem Pückler-Park Branitz, einem sehenswerten Tierpark und zahlreichen Shoppingmöglichkeiten ist auch nicht weit. Empfehlenswert ist auch eine Rundreise bei den polnischen Nachbarn zur Schlossanlage der Grafen Brühl in Brody (Pförten), weiter in die sehenswerte Kleinstadt Zary (Sorau) mit dem Schloss der Familie von Biberstein und dem barocken Palais der Grafen Promnitz und von dort über den Fürst-Pückler-Park in Bad Muskau zurück. Den Abend kann man dann bei einem guten Abendessen im Ratskeller in Guben und anschließendem Cocktail in Guben ausklingen lassen. Wir freuen uns auf Ihren Besuch!



AUSSTATTUNG

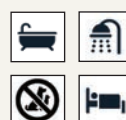
Lage: Unsere 14 Gästewohnungen liegen verteilt im gesamten Stadtgebiet. Es sind 1-, 2- und 3-Zimmer-Wohnungen. Die Gubener Innenstadt mit Grenzübergang nach Gubin ist je nach Lage in 5-20 min. Fußweg erreichbar.

Ausstattung: Die Gästewohnungen sind komplett möbliert und verfügen über voll ausgestattete Küchen inkl. Kühlschrank, Herd, Geschirr usw. Die Endreinigung kommt einmalig zum Grundpreis hinzu, zudem werden Bettwäsche und Handtücher nach Bedarf und gegen Aufpreis bereitgestellt. Die Bäder sind zum Teil mit (bodengleichen) Duschen bzw. Wannen eingerichtet.

Buchung: Über unsere Internetseite können Sie im Buchungskalender die Verfügbarkeit der Gästewohnungen ein Jahr im Voraus einsehen. Die Anreise am Wochenende ist ohne Probleme möglich, die Schlüsselübergabe erfolgt dann durch den Bereitschaftshausmeister.

PREISE

Bitte entnehmen Sie die aktuellen Mietkonditionen unserer Internetseite unter www.guwo.de.



BUCHUNG

Gubener Wohnungsgesellschaft mbH

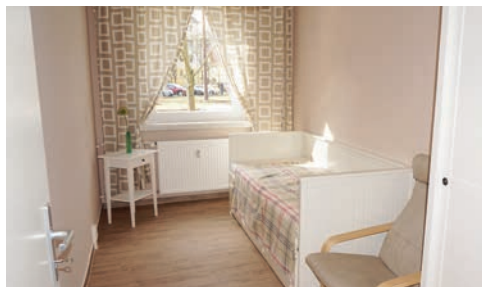
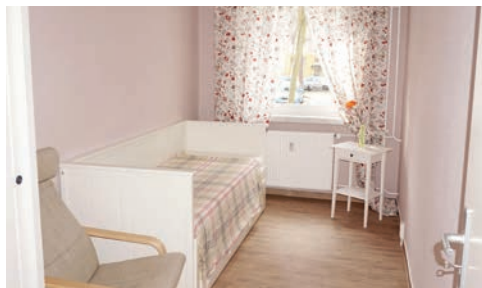
Straupitzstraße 4/5
03172 Guben

Frau Diana Rehn
03561 40 02 13

www.guwo.de
gaeste@guwo.de



Willkommen zu Hause!



Kurort am Scharmützelsee

Zwischen Berlin und dem Spreewald, am zweitgrößten See Brandenburgs liegt eingebettet in eine einzigartige Naturlandschaft der Kur- und Erholungsort Bad Saarow. Der Ort zieht sich in mehr als 10 km Länge um den nördlichen Teil des Scharmützelsees, den Theodor Fontane liebevoll „Märkisches Meer“ nannte und der 2021 in einem Ranking vom Portal Seen.de zum „Lieblingssee“ der Deutschen gekürt wurde.

Der mondäne und moderne Kurort Bad Saarow lockt mit einem der deutschlandweit größten Wellnessareale. Seine Tradition als Kur- und Erholungsort begann Anfang des 20. Jahrhunderts. 1998 erhielt Bad Saarow die staatliche Anerkennung als Heilbad. Großzügige Parks sowie zahlreiche Villen im Landhausstil spiegeln bis heute den Charme vergangener Zeiten wider. So weilte einst sogar der russische Schriftsteller Maxim Gorki als einer der bekanntesten Kurgäste hier in Bad Saarow.

Der schönste Kurort Brandenburgs hat viel zu bieten: die SaarowTherme, umgeben vom Kurpark, die Gesundheitseinrichtungen und Praxen, das Saarow-Zentrum mit Bibliothek und Hobbythek, das Theater am See, Restaurants, Cafés, Badestrände und den Hafen.

Sport: Bad Saarow verfügt über ein perfekt ausgebautes Fahrrad- und Wanderwegenetz und ein großes Zentrum für den Golf-, Tennis-, Reit- und Jachtsport am Weststrand des Scharmützelsees.

Entspannung: Auch wenn man vor 100 Jahren noch nicht den Begriff „Wellness“ kannte, so hat dieser Ort immer das Schöne und medizinische Kompetenz gleichsam angezogen. Heute findet man ein großes Angebot an Beautyfarmen und Fitnesscentern. Weitere Entspannungsmöglichkeiten bieten Heilquellen und Heilmoor, ausgedehnte Wälder und die besonders reizvolle Landschaft. Der Scharmützelsee lädt zum Baden, zu Boot- und Tretbootfahrten oder einer Dampferfahrt ein. Der Kurpark bietet Entspannung pur.

Verkehrsanbindung: gute und schnelle Verbindung nach Fürstenwalde, Frankfurt (Oder), ins benachbarte Polen und Berlin mit Bus, Bahn und Regionalexpress oder mit dem Auto

BUCHUNG

NEUES WOHNEN Wohnungsgenossenschaft eG

Am Försterweg 1a
15344 Strausberg

03341 44 92 85

info@neues-wohnen-genossenschaft.de
www.neues-wohnen-genossenschaft.de



NEUES WOHNEN
Wohnungsgenossenschaft eG

AUSSTATTUNG

Die 4-Zimmer-Ferienwohnung verfügt über Küche, Bad, Balkon, Wohnzimmer, Schlafzimmer und zwei weitere Zimmer. Sie bietet Schlafmöglichkeiten für maximal 7 Personen.

Zur Ausstattung gehören: eine Einbauküche mit Kühlschrank, Elektroherd, Geschirrspüler, Kaffeemaschine und Toaster. Bettwäsche und Handtücher müssen die Gäste mitbringen.

Wir bitten Sie, in der Wohnung nicht zu rauchen und aus Rücksicht auf Allergiker keine Haustiere mitzubringen.

PREISE

erste Nacht:	95,00 €
jede weitere Nacht:	35,00 €
Kaution:	100,00 €





Die grüne Stadt vor den Toren Berlins

Strausberg liegt idyllisch inmitten eines Landschaftsschutzgebietes am östlichen Ufer des Strausseees nur 20 km von der Stadtgrenze Berlins entfernt. Mit ca. 26.000 Einwohnern ist Strausberg die größte Stadt im Landkreis Märkisch-Oderland. Den Namen bekam die Stadt vermutlich von dem See, an dessen Ufer sie in der ersten Hälfte des 13. Jahrhunderts entstand.

Natur: In Strausberg und der näheren Umgebung sind über 100 km Wander- und Radwanderwege in wunderschöner Landschaft markiert. Der Europawanderweg E11, der 66-Seenwanderweg, der längste Radfernwanderweg und die Tour Brandenburg verlaufen durch die Stadt. Auch ein behindertenfreundlicher Wanderweg wurde am Ufer des Strausseees ausgebaut. Besonders empfehlenswert ist der neu gestaltete „Seesichten-Wanderweg“. Auf zwölf Aufstellern entlang der Uferpromenade bieten sich dem Besucher Straussee-Ansichten von früher und heute.

Erholung und Kultur: Gleich drei Seen – der Straussee, der Bötzsee und der Stienitzsee - laden zum Baden, Rudern und Angeln ein. Die in Europa einzigartige, elektrisch betriebene Personen-Seilfähre verbindet seit 1894 das Stadtgebiet mit dem Waldgebiet „Jenseits des Sees“. Für die individuelle Freizeitgestaltung gibt es eine Vielzahl weiterer Angebote: Reiten, Klettern, Radfahren, Fliegen, Wandern, Angeln, Tennis und Bowling – alles ist möglich! Jedes Jahr, in der Zeit zwischen Juni und September, finden im Burgtheater Open-Air-Veranstaltungen statt. Dazu gehören Theateraufführungen, Kabarett und anspruchsvolle Tanz- und Musikveranstaltungen.

Verkehrsanbindung: Strausberg hat einen Regional- und S-Bahnanschluss. Die S-Bahn ist nach einem ca. fünfminütigen Fußweg zu erreichen und fährt im 20-Minuten-Takt nach Berlin. Wer will, der ist mit der S-Bahn in nur 40 Minuten in der Hauptstadt und kann sich dort ins Großstadgetümmel stürzen.



AUSSTATTUNG

Die Gästewohnung befindet sich im Wohngebiet in der Strausberger Vorstadt Am Försterweg 59 im Erdgeschoss rechts und besteht aus drei Zimmern, Balkon, Bad und Küche.

Schlafmöglichkeiten für maximal sechs Personen sind vorhanden. Zur Einrichtung gehören eine Einbauküche mit Kühlschrank, Elektroherd und Geschirrspüler, Kaffeemaschine, Toaster und elektrischer Wasserkocher. Bettwäsche und Handtücher müssen die Gäste mitbringen.

Wir bitten Sie, in der Wohnung nicht zu rauchen und aus Rücksicht auf Allergiker keine Haustiere mitzubringen.

PREISE

erste Nacht:	95,00 €
jede weitere Nacht:	35,00 €
Kaution:	100,00 €



BUCHUNG

NEUES WOHNEN Wohnungsgenossenschaft eG

Am Försterweg 1a
15344 Strausberg

03341 44 92 85

info@neues-wohnen-genossenschaft.de
www.neues-wohnen-genossenschaft.de



NEUES WOHNEN
Wohnungsgenossenschaft eG



Die moderne Fachwerkstadt mit Tradition

Die Stadt Celle wurde vor 700 Jahren gegründet. Heute ist die Stadt eine moderne Stadt voller Leben und Tradition. Wer Celle besucht, begegnet Geschichte, Gegenwart und Zukunft. Das Kulturerbe der Fachwerkarchitektur prägt das Gesicht der Stadt. In der Altstadt kann der Besucher über 500 liebevoll restaurierte Fachwerkhäuser bestaunen.

Kultur/Sehenswürdigkeiten: Herzogschloss, Bomann-Museum, Kunstmuseum Celle mit Sammlung, Stadtkirche, altes Rathaus, neues Rathaus, historische Altstadt mit Fachwerk, Celler Landgestüt mit jährlicher Hengstparade, Orchideen-Zentrum Wichmann, Französischer und Italienischer Garten, Eberhard-Schlotter-Stiftung Celle, Deutsches Stickmustermuseum

Natur: Celle ist Erlebnis und das Tor zu einer unvergleichlichen Landschaft. Unter Kennern gilt die Region Celle als der schönste Teil der Lüneburger Heide. Die Landschaft ist geprägt von Wiesen, Wäldern und Feldern, weiten Heideflächen und heimeligen Dörfern. Die Region Celle lädt zu ausgedehnten Rad- und Wandertouren ein.

Verkehrsanbindung: zentrale Lage, günstige Verkehrsanbindung, Autobahnen A3, A7, A37 und A352, Knotenpunkt der Bundesstraßen B3, B191 und B214 im Stadtgebiet, ICE- und IC-Halt, in nur 17 Minuten an das ICE-Kreuz in Hannover angeschlossen, direkte Metronom- und S-Bahn-Anbindung an Hannover und Flughafen

BUCHUNG

CBS+
Celler Bau und Sparverein eG

Rostocker Straße 1A
29225 Celle

Frau Kathrin Westberg
05141 88 880-18

info@cbs-celle.de
www.cbs-celle.de



AUSSTATTUNG

Gästeeappartement „St. Georg“ - im Herzen von Celle, Blumläger Kirchweg 6, 29221 Celle, 1 Zimmer/Wfl. ca. 25 m²/Dachgeschoss

helles komplett ausgestattetes 1-Zimmer-Apartment mit Küche, Bad mit Dusche, Schlafzimmer (1 Doppelbett) und moderner Sitzecke, TV- und Internetanschluss

Das Appartement ist ein Nichtraucher-Apartment.

Haustiere sind nicht erlaubt. Bettwäsche und Handtücher müssen selbst mitgebracht werden.

Parkplätze direkt vor der Tür, Mindestaufenthalt 2 Nächte, maximal 2 Personen

PREISE

1. Nacht: 80,00 €

2. Nacht: 45,00 €

ab 3. Nacht: 35,00 €

inkl. Mehrwertsteuer und Endreinigung





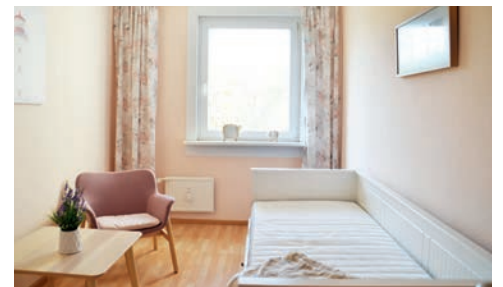
Die Hauptstadt erkunden

Als „Kulturstadt Europas“ bietet Berlin in mehr als 170 Museen Kunst von Weltrang. Spektakuläre Museumsbauten wie das Jüdische Museum und die Alte Nationalgalerie erweitern immer wieder das eindrucksvolle Angebot der Berliner Museen. Die Museumsinsel gehört seit dem Jahr 2000 zum Weltkulturerbe der UNESCO. Zu besichtigen sind das Pergamonmuseum, Sammlungen über Caspar David Friedrich und Picasso bis zu zeitgenössischen Künstlern.

Kultur: Zu den beliebtesten Attraktionen des neuen Berlin zählt der Potsdamer Platz. Mit seiner Mischung aus Restaurants, Einkaufsmöglichkeiten, Theater und Kinos sowie der gewagten neuen Architektur lockt er nicht nur Touristen, sondern auch Berliner zum Verweilen. Die Schlösser und Gärten in Berlin und Brandenburg sind beeindruckende Zeugnisse der Kunst-, Kultur- und Architekturgeschichte der Region. Wer die Kulturlandschaft zwischen Berlin und Potsdam besucht, weiß, warum sie das „Preußische Arkadien“ genannt wird.

Kunst: Kunstinteressierte finden in Mitte in der Linienstraße und rund um das Alte Postfuhramt in der Oranienburger Straße zahlreiche Galerien, in denen zeitgenössische Installationskunst, Malerei, Videokunst und Fotografie bewundert werden können. Abends finden hier Vernissagen statt, bei denen oft auch die Künstler anwesend sind.

Lage: Die Gästewohnung liegt am östlichen Berliner Stadtrand in Hellersdorf. Mit der Tram oder dem Auto ist man in ungefähr 30 Minuten am Alexanderplatz. Das märkische Umland ist zu Fuß, mit dem Rad oder dem Auto in wenigen Minuten zu erreichen. Damit sind Waldspaziergänge oder Bootstouren schnell möglich.



AUSSTATTUNG

Die 4-Zimmer-Wohnung befindet sich im zweiten Obergeschoss und bietet Platz für maximal 6 Personen. Sie verfügt über ein Bad mit Wanne, eine Einbauküche mit Herd, Kaffeemaschine und Toaster. Sie wurde 2019 neu eingerichtet.

Ein Wäschepaket pro Person ist vorab buchbar, die Gäste können Bettwäsche und Handtücher aber auch selbst mitbringen.

Wir bitten Sie, in den Wohnungen nicht zu rauchen. Aus Rücksicht auf Allergiker bitte kein Haustiere mitbringen.

PREISE

Übernachtung 2 Personen erste Nacht:	110,00 €
jede weitere Nacht:	50,00 €
jede weitere Person pro Nacht zzgl.:	20,00 €
Hinterlegung Kautions:	100,00 €



BUCHUNG

Neues Wohnen Hellersdorf eG

Zossener Straße 11
12629 Berlin

030 99 288 488

info@neues-wohnen-hellersdorf.de
www.neues-wohnen-hellersdorf.de



22 HAMBURG-HARBURG



Das maritime Hamburg mit cleverem Sightseeing

Sie möchten aus Ihren eigenen vier Wänden raus und die Brückentage für einen Kurzurlaub optimal nutzen? Dann ist Hamburg das perfekte Ziel! Die grüne Stadt am Wasser gilt nicht umsonst als eine der schönsten Städte Deutschlands.

Kunst und Kultur: Ob Elbe, Alster, Hafencity, Speicherstadt, Fischmarkt oder Reeperbahn – hier gibt es jeden Tag etwas Neues zu entdecken, zu erleben und zu bestaunen. Mit 1,8 Mio. Einwohnern die zweitgrößte Stadt Deutschlands, bietet Hamburg ein einmaliges Angebot für seine Gäste: Kunst und Kultur vom Feinsten, Musical-Welterfolge, anspruchsvolles und unterhaltsames Theater, kulinarische Genussexplosionen, exzellente Shoppingmöglichkeiten, ein buntes Nachtleben und jede Menge historische Sehenswürdigkeiten.

Lage: Im Süden der Hansestadt liegt Hamburg-Harburg. Der grüne Vorort mit seinem großen Landkreis ist in gut 15 Minuten mit der S-Bahn vom Hamburger Hauptbahnhof aus zu erreichen. Im Stadtteil Wilstorf befinden sich zwei unserer Gästewohnungen.

Der Stadtpark mit seinem Außenmühlenteich sowie das Freizeitbad Mitsommerland sind nur einen Katzensprung entfernt. Neben diversen Waldgebieten, die zu ausgedehnten Spaziergängen einladen, können Sie ausgiebig im Harburger Phoenix-Center shoppen. Unsere dritte Gästewohnung befindet sich in unmittelbarer Nähe der Technischen Universität (TUHH) und dem Helms-Museum.

BUCHUNG

Eisenbahnbauverein Harburg eG

Rosentreppe 1a
21079 Hamburg

Frau Sharon Vonnath
040 764 04-0

info@ebv-harburg.de
www.ebv-harburg.de



AUSSTATTUNG

Alle Wohnungen verfügen über ein Wohnzimmer mit Schlafcouch, ein Schlafzimmer mit Doppelbett, eine ausgestattete Küche und ein Duschbad.

TV, Stereoanlage und freies WLAN sind vorhanden.

Wir bitten um Verständnis dafür, dass Rauchen sowie das Mitbringen von Hunden und Katzen in den Wohnungen grundsätzlich nicht gestattet ist.

PREISE

<u>Tivoliweg</u>		<u>Goeschenstraße</u>		<u>Winsener Straße</u>	
5 Schlafgelegenheiten		4 Schlafgelegenheiten		3 Schlafgelegenheiten	
Pro Nacht (Mo-Fr)	62 €	Pro Nacht (Mo-Fr)	57 €	Pro Nacht (Mo-Fr)	57 €
Pro Nacht (Fr-Mo)	82 €	Pro Nacht (Fr-Mo)	67 €	Pro Nacht (Fr-Mo)	67 €





Eine Kleinstadt mit Charme in der idyllischen Peenetallandschaft

Anklam ist die Geburtsstadt Otto Lilienthals. Direkt im Peene-Urstromtal gelegen, ist die Hansestadt von reichhaltigen Naturschutzgebieten und Naturerlebnissräumen umgeben. In der Stadt und ihrer Umgebung zeugen zahlreiche (bau-) historische Sehenswürdigkeiten von ihrer bewegten Geschichte.

Anklam ist durch seine Nähe zur Insel Usedom ein attraktives Ausflugs- und Reiseziel – Anklam das Tor zur Insel Usedom. Ob Wasser, Land oder Luft, in der Hansestadt Anklam findet sich für jeden das passende Element. Die Kanustation in Anklam bietet Ihnen verschiedene Touren auf dem Amazonas des Nordens an. Die Peene mit ihren wassertouristischen Möglichkeiten, das Peenetal mit Naturführungen, Vogelbeobachtungen und kulturhistorischen Schätzen, das Vermächtnis Otto-Lilienthals – dem Erfinder des Menschenfluges und weiterer zahlreicher Erfindungen, die Heimat- und Stadtgeschichte, insbesondere die Hanse- und die Backsteingotik, die Radwege sowie zahlreiche kulturelle und gastronomische Angebote sind nur einige Möglichkeiten, die sich dem Besucher in unserer Heimatstadt bieten.

Sehenswürdigkeiten und Kultur: Otto-Lilienthal-Museum, Museum am Steintor, Schwedenmühle (Peenedamm), Theater Anklam, Marktplatz, Marienkirche, Nikolaikirche



AUSSTATTUNG

Unsere Ferienwohnungen befinden sich in der 3. Etage. Sie sind modern und gemütlich sowie mit allen Dingen des täglichen Bedarfs im Jahr 2020 neu eingerichtet und renoviert worden.

Bettwäsche und Handtücher sind durch den Gast zu stellen. Das Rauchen ist in den Wohnungen nicht gestattet (Balkon vorhanden). Die Ferienwohnung steht Ihnen am Anreisetag ab 11.00 Uhr zur Verfügung. Die Schlüsselübergabe am Abreisetag hat bis 10.00 Uhr zu erfolgen. Die 3-Raum-Wohnungen bieten Platz für 4 Personen. Mindestaufenthalt: 3 Nächte.

PREISE

Sonntag bis Donnerstag: 35 €/Ü
 Freitag und Samstag: 40 €/Ü
 Feiertage: 45 €/Ü
 Endreinigung und Desinfizierung pro Aufenthalt: 80 €

Stornobedingungen für Nichtmitglieder
 - keine Stornogebühren bis 60 Tage vor Anreise
 - 50 % vom Gesamtbetrag zwischen 59. und 30. Tag
 - 70 % vom Gesamtbetrag zwischen 29. und 14. Tag
 - 100 % ab dem 13. Tag



BUCHUNG

**Anklamer
 Wohnungsgenossenschaft eG**

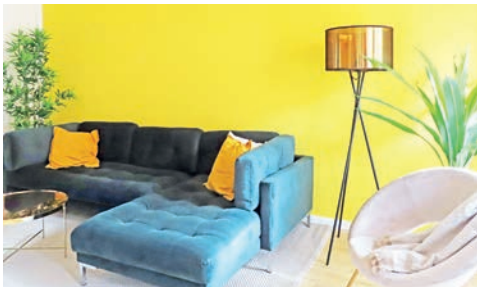
Lindenstraße 84
 17389 Anklam

03971 20 13 0

service@awg-anklam.de
 www.awg-anklam.de



**Anklamer
 Wohnungs-
 genossenschaft
 eG**



Stadt erleben, Natur genießen

Schwerin ist viele Reisen wert, Reisen zu den kulturellen Schätzen ihrer Museen, zu Erlebnissen von Theater und Musik, Reisen in die Landschaft, die so unvergleichlich das Stadtbild formt. Schwerin lädt ein zum Kennenlernen, Verweilen und Wiederkommen.

Vom Alten Garten aus spannt sich der Bogen von den großen repräsentativen Bauten der Landesregierung über das Mecklenburgische Staatstheater, das Staatliche Museum, über die Weite des Schweriner Sees zum Schweriner Schloss, dem einzigartigen Wahrzeichen, das im Sommer wie im Winter zum Besuchermagneten wird. Freuen Sie sich auf einen Bummel durch die historischen Straßenzüge der Altstadt, die in ihrer barocken Anlage erhaltene Schelfstadt sowie auf das Schweriner Märchenschloss, umgeben vom Burggarten und dem weitläufigen Schlossgarten sowie das unvergleichliche Ensemble von Landschaft und Architektur. Ob für einen Tagesausflug oder einen Urlaub - Schwerin ist zu jeder Jahreszeit eine Reise wert.

Aktivitäten: gut ausgebautes Fahrrad- und Wanderwegenetz, Zentren für Yachtsport am Schweriner See, verschiedene Fitnesscenter mit Saunalandschaft, Tennishallen, Badestrand mit Promenade im Stadtteil Zippendorf, Badeseen, Dampferfahrten, Tretbootfahren, Kanutouren in die Umgebung, Winston-Golf-Anlage nahe der Landeshauptstadt, Tauchercamp, Segeltouren, Reiten, Zoobesuch, vielseitige Ausflugsmöglichkeiten

Kultur: Gemäldegalerie im Staatlichen Museum, Mecklenburgisches Staatstheater, historische Schelfstadt, Freilichtmuseum Schwerin-Mueß, Planetarium, historische Schleifmühle, Schloss Schwerin mit Schlossgarten, Dom, Paulskirche u.a.

Lage: Die Gästewohnungen haben eine gute Nahverkehrsanbindung, die 2-Raum-Wohnung liegt an der Peripherie des Stadtkerns. Zu den Seen (Schweriner See und Lankower See) mit Bademöglichkeit und Bootsverleih sind es nur wenige Gehminuten.

BUCHUNG

**Schweriner
Wohnungsbaugenossenschaft eG**

Arsenalstraße 12
19053 Schwerin

0385 7450-145

direkt@swg-schwerin.de
www.swg-schwerin.de



AUSSTATTUNG

Vier Gästewohnungen in verschiedenen Stadtteilen stehen zur Verfügung. Alle Wohnungen sind Nichtraucherwohnungen; das Mitbringen von Tieren ist nicht erwünscht.

Voll ausgestattete moderne Wohnküche, Duschbad/Wannenbad mit Dusche, Schlafzimmer, Kinderzimmer, kleiner Flur, geräumiges Wohnzimmer. Bettwäsche und Handtücher sind vom Nutzer mitzubringen bzw. zubuchbar.

PREISE

Die Preise gelten für die gesamte Wohnung und pro Nacht. Mitglieder der Genossenschaft erhalten eine Vergünstigung von 10 % auf den Übernachtungspreis.

1-Raum-Wohnung pro Nacht (max. 2 Personen)	40,00 €
Endreinigung, einmalig	40,00 €
2-Raum-Wohnung pro Nacht (max. 4 Personen)	60,00 €
Endreinigung, einmalig	60,00 €
3-Raum-Wohnung pro Nacht (max. 5 Personen)	70,00 €
Endreinigung, einmalig	50,00 €





Urlaub am Stettiner Haff und an der Ostseeküste

Torgelow

Bei uns finden Sie Urlaubsvergnügen und Abenteuer für die ganze Familie. Wassersport, Angeln, Fahrradtouristik, viele verträumte Orte und unberührte Natur erwarten Sie.

Unsere Gästewohnungen liegen inmitten einer wald- und wasserreichen Landschaft mit vielen Attraktionen wie Schwimmbad mit Riesenrutsche, Ukranenland und Mittelalterzentrum. Wer Torgelow besucht, darf auf keinen Fall den Besuch im Freilichtmuseum Castrum Turglowe auslassen. Die mittelalterliche Welt war vielen noch nie so nah wie hier, spätestens wenn man das älteste Gebäude Torgelows, die mittelalterliche Burgruine, erkundet. Die multimediale Ausstellung in der Villa von Torgelow stellt das Leben von Otto IV, Markgraf von Brandenburg dar und gibt Einblicke in das Leben eines Adligen im 13. Jahrhundert.

Ausflugsmöglichkeiten sind das Seebad Ueckermünde, das mit seinem feinen Sandstrand, maritimen Flair und Tierpark lockt, die Insel Usedom, die Hansestadt Greifswald und die nahegelegene und sehenswerte Metropole Stettin.

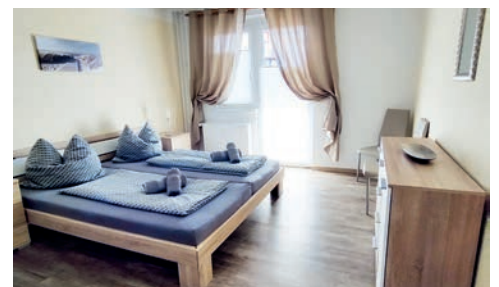
Marlow

Das Tor zum Fischland Darß befindet sich in der Mitte zwischen den Hansestädten Rostock und Stralsund.

Klein-Thüringen – so nennen die Einheimischen Marlow gern. Wie in einer Gebirgsstadt winden sich die schmalen Straßen unseres Städtchens über die Hügel und durch weite Täler.

Das Recknitztal, die darin integrierten Rad- und Wanderwege, bieten die Gelegenheit, die Natur hautnah zu erleben. Ein besonderes Erlebnis ist immer wieder der Besuch des Vogelparks. Eine der Attraktionen ist die Greifvogelshow. Der Streichelzoo bietet nicht nur für die Kleinen viel Spaß. Dieser Anziehungspunkt in unserer Stadt führte dazu, dass Marlow auch als Stadt des Vogelparks bekannt ist.

Im Bücherdorf Gresenhorst laden gleich 10.000 Bücher zum Stöbern und Mitnehmen ein! Die Bücher können getauscht oder zu einem kleinen Preis erworben werden.



AUSSTATTUNG

Unsere Gästewohnungen sind liebevoll und komplett ausgestattet. Die Küche verfügt über Geschirrspüler, Kühlschrank, Herd mit Backofen, Kaffeemaschine und Toaster. Es gibt in allen Wohnungen Schlafmöglichkeiten für maximal 4 Personen und im Wohnzimmer selbstverständlich ein TV-Gerät mit Kabelanschluss.

Die Wohnungen befinden sich überwiegend im Erdgeschoss und haben teilweise einen Balkon. Es gibt kostenfreie Parkplätze in direkter Wohnungsnähe und Unterstellmöglichkeiten für Fahrräder. Einkaufsmöglichkeiten befinden sich in unmittelbarer Nähe.

Mit Rücksicht auf Allergiker bitte keine Haustiere mitbringen.

Bettwäsche und Handtücher sind zum Selbstkostenpreis obligatorisch.

PREISE

ab: 25,00 €
Endreinigung: 30,00 €



Die Preise gelten pro Person und pro Nacht.

BUCHUNG

Torgelower Gemeinnützige Wohnungsgenossenschaft eG

Bahnhofstraße 39 A
17358 Torgelow

03976 28 05 50

info@tgw-eg.de
www.tgw-eg.de





Das Tor zur Insel Rügen

Die Hansestadt liegt am Strelasund, einer Meerenge der Ostsee, und wird aufgrund ihrer Lage auch als Tor zur Insel Rügen bezeichnet. Stralsund ist die Kreisstadt des Landkreises Vorpommern-Rügen und mit etwa 59.000 Einwohnern die viertgrößte Stadt des Landes.

Ganz gleich ob man sich für Fische oder Geschichte interessiert – Stralsunds Museen sind weit mehr als ein Rettungsschirm bei Regen. Nur wenige Schritte voneinander entfernt faszinieren Meeresmuseum, OZEANEUM oder das STRALSUND MUSEUM.

Auf Zeitreise ins Herz der Hanse: Die Tourismuszentrale Stralsund lädt täglich zu verschiedenen Streifzügen und Stadtführungen durch die historische Altstadt ein. Dabei legt sich dem Besucher die spannende Geschichte Stralsunds wörtlich zu Füßen.

Ob im einzigartigen Ambiente des ehemaligen Dominikanerklosters St. Katharinen oder in den zwei Außenstandorten Marinemuseum und Museumshaus – das älteste Museum Mecklenburg-Vorpommerns konserviert seit 150 Jahren die Geschichte und Geschichten der Hansestadt Stralsund und der Region für seine Besucher.

Von Stralsund aus können Sie traumhafte Ausflüge in die Umgebung unternehmen. Die Insel Rügen liegt in Sichtweite, das Söte Länneken Hiddensee erreichen Sie von Stralsund mit dem Schiff, die Halbinsel Fischland-Darß-Zingst und den Nationalpark Vorpommersche Boddenlandschaft in wenigen Autominuten.

Sie suchen eine passende Unterkunft für Ihren Urlaub in Stralsund und Umgebung? Dann sind Sie bei der Wohnungsgenossenschaft "Aufbau" eG Stralsund genau richtig!

Auf www.wga-stralsund.de kann man seine Gästewohnung online reservieren und dann seinen Aufenthalt in der Weltkulturerbestadt Stralsund genießen.

BUCHUNG

Wohnungsgenossenschaft "Aufbau" eG Stralsund

Heinrich-Heine-Ring 94
18435 Stralsund

03831 37 55-0

info@wga-stralsund.de
www.wga-stralsund.de



AUSSTATTUNG

Es stehen insgesamt 4 Gästewohnungen zur Verfügung, die über zwei Stadtgebiete verteilt sind. Sie bieten Schlafmöglichkeiten für bis zu 5 Personen.

Alle Wohnungen sind Nichtraucherwohnungen. Das Mitbringen von Haustieren ist in unseren Gästewohnungen nicht erwünscht.

Unsere modern eingerichteten Gästewohnungen sind komplett möbliert und vollständig ausgestattet. Sie verfügen über alle notwendigen Einrichtungsgegenstände, wie einen Herd, Kühlschrank, Kaffeemaschine, Wasserkocher und ausreichend Geschirr etc. Bettwäsche und Handtücher sind mitzubringen.

PREISE

Nebensaison 01.01. - 31.05.

Wohnung/Nacht: ab 55,00 €

Hauptsaison 01.06. - 30.09.

Wohnung/Nacht: ab 59,00 €

Nebensaison 01.10. - 31.12.

Wohnung/Nacht: ab 55,00 €

Endreinigung einmalig: 55,00 €

Die Preise sind Bruttopreise und gelten inklusive der aktuell gültigen Umsatzsteuer.





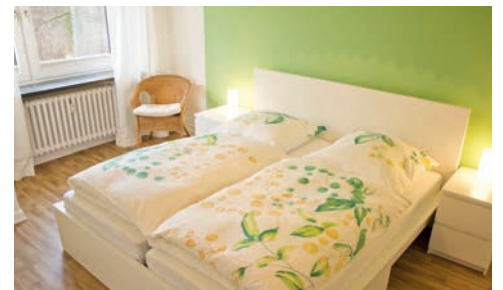
© Michael Wohlgehagen

Stadt, Segeln, Meer

Kieler Woche, Segeln, Surfen und Meer – Kiel ist ein Paradies für Wasserratten, Schiffgucker und Strandliebhaber. Die Kieler Förde schlängelt sich bis in die Innenstadt und macht die Ostsee in Kiel zum ständigen Begleiter.

Die kilometerlange Küstenlinie kann man am besten zu Fuß oder mit dem Rad auf dem Fördewanderweg erkunden. Dieser verläuft entlang des östlichen Kieler Fördeufers, weiter durch die Nachbarorte Mönkeberg und Laboe bis zum Kurort Schönberg. Auf dem Weg laden die vielen Strände zum Baden und manch kleines Café zum Verweilen ein. Bei Kaffee & Kuchen oder einem leckeren Fischbrötchen lassen sich der herrliche Ausblick und die frische Luft am besten genießen: Surfer und Segler tummeln sich auf der Förde neben imposanten Kreuzfahrtschiffen und Frachtern aus aller Welt, die gen Skandinavien oder Richtung Nord-Ostsee-Kanal vorbeiziehen. Kiel ist ein wahres Seglerparadies und insbesondere während der „Kieler Woche“, eines der größten Segelsportereignisse weltweit, finden viele internationale Wettbewerbe auf der Förde statt. Im Hafen liegen dann wunderschöne alte Traditionssegelschiffe auf denen man kleine Törns buchen kann und ringsherum wird in der ganzen Stadt ein großes Sommerfest gefeiert, mit unzähligen Konzerten, gastronomischen Angeboten, Vorträgen, Mitmach-Aktionen, Aufführungen und Kinderfesten.

Doch nicht nur zur „Kieler Woche“ ist Kiel einen Besuch wert: Hier gibt es gemütliche Restaurants und Cafés mit Blick auf das Meer, tolle Museen, wie z. B. das historische Schiffahrtsmuseum, große und kleine Bühnen, wie das Schauspielhaus oder das Theater im Werftpark, Musikveranstaltungen, wie das Schleswig-Holstein Musik Festival oder den Kieler Bootshafensommer und natürlich viele Aktivitäten für Kinder, wie das KIDS-Festival oder die Segelkurse im Camp 24/7 an der Kiellinie.



AUSSTATTUNG

Anfahrt: Von Hamburg über die A7, am Autobahndreieck Bordesholm auf die A215 Richtung Kiel. Von Flensburg über die A7, am Autobahnkreuz Rendsburg auf die A210 Richtung Kiel. Von der A1 Lübeck/Hamburg erreichen Sie Kiel über die A21 bzw. B404.

Unsere zwei Gästewohnungen liegen auf dem Ostufer im Stadtteil Ellerbek/Wellingdorf und verfügen über Wohnzimmer, Schlafzimmer, Küche, Bad und Balkon.

Die Wohnungen bieten Platz für 1 bis 4 Personen und sind komplett eingerichtet. Handtücher und Bettwäsche sind im Preis enthalten. Im Keller des Mehrfamilienhauses befinden sich Münzwaschautomaten und Müntztrockner.

PREISE

Bei einer Nacht		jede weitere Person	10,00 €	
bis zu 2 Personen	65,00 €	Ab drei Nächten		
jede weitere Person	10,00 €	bis zu 2 Personen	40,00 €	
Bei zwei Nächten		jede weitere Person	5,00 €	
bis zu 2 Personen	50,00 €	Endreinigung	35,00 €	

BUCHUNG

**Wohnungsbau-Genossenschaft
Kiel-Ost eG**

Poppenrade 5
24148 Kiel

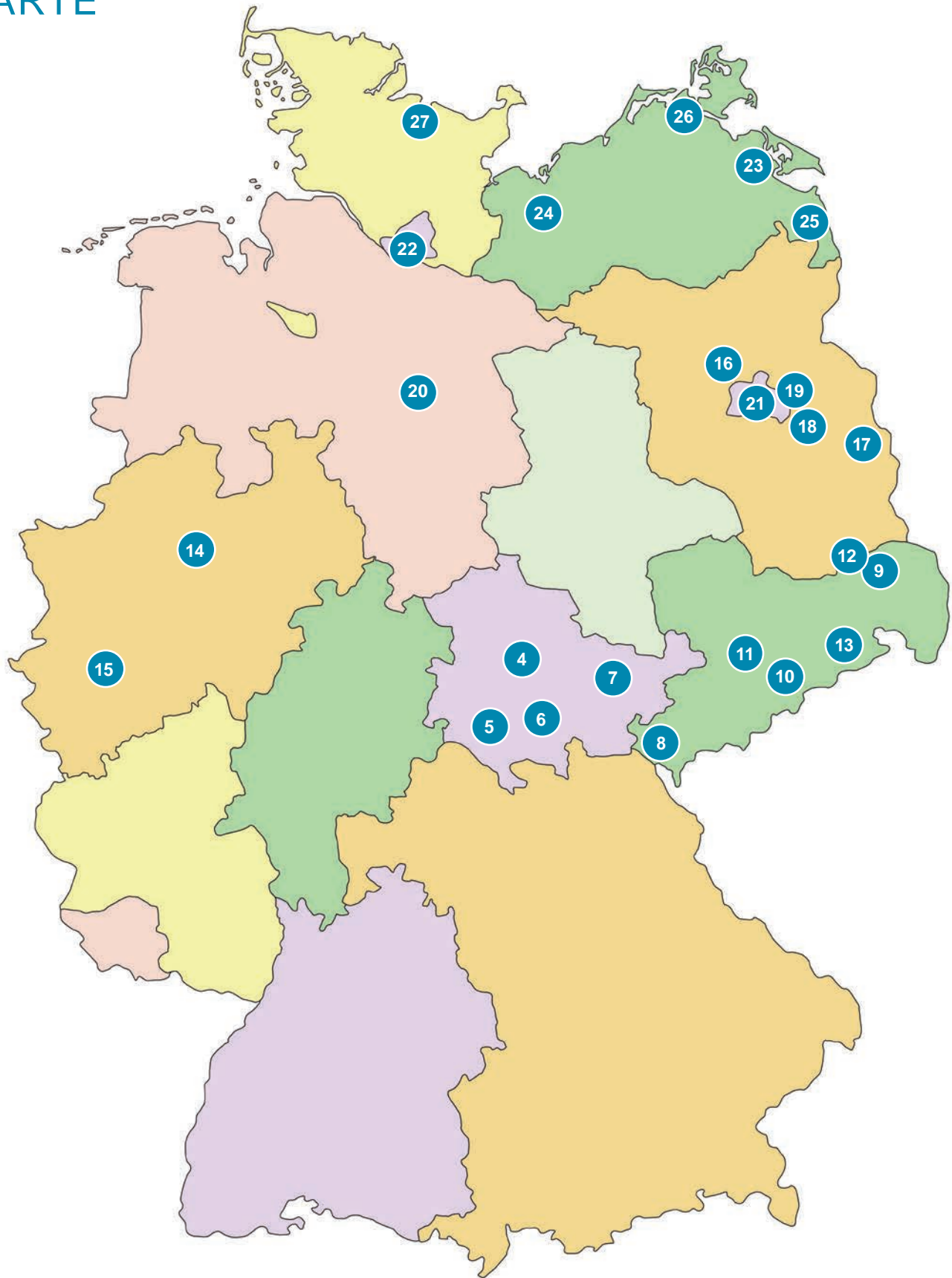
0431 72 40-0

info@wbg-kiel-ost.de
www.wbg-kiel-ost.de



**Wohnungsbau-
Genossenschaft
Kiel-Ost eG**

KARTE



Die Nummerierung entspricht den Seitenzahlen.

4 Erfurt	10 Olbernhau	16 Hennigsdorf	22 Hamburg-Harburg
5 Suhl	11 Chemnitz	17 Guben	23 Anklam
6 Rudolstadt	12 Hoyerswerda	18 Bad Saarow	24 Schwerin
7 Jena	13 Pirna	19 Strausberg	25 Torgelow/Marlow
8 Plauen	14 Dortmund	20 Celle	26 Stralsund
9 Bautzen	15 Neuss	21 Berlin	27 Kiel